

# > CAP SUR LA RENTÉE SCOLAIRE 2024/25



Inscriptions pour  
les transports  
scolaires  
du 1<sup>er</sup> juin au  
15 juillet 2024

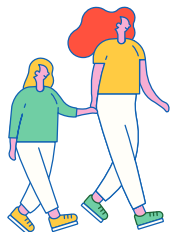
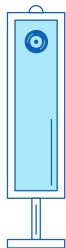
[ogalo-saumurvalde Loire.fr](http://ogalo-saumurvalde Loire.fr)

**ogalo** mobilités

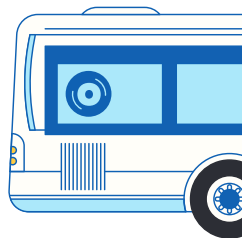
\*Ouverture des inscriptions le 1<sup>er</sup> juin  
Majoration du tarif de l'abonnement après le 15 juillet

# BESOIN DE RENSEIGNEMENTS ?

Lignes | Tarifs | Horaires | Arrêts | Documents à fournir



Consultez notre  
site internet ici :



## PORTES OUVERTES AGENCE **ogalo**<sup>mobilités</sup>

au 28 Place de la Gare de l'État, 49400 Saumur

### AVRIL

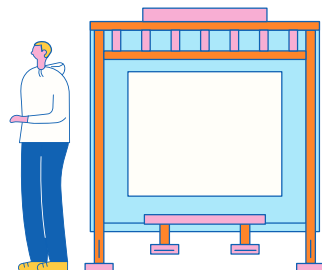
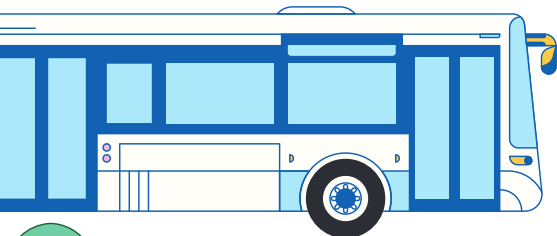
**VENDREDI 12  
DE 18H00 À 20H00**

**SAMEDI 13  
DE 9H15 À 13H00**

### MAI

**VENDREDI 24  
DE 18H00 À 20H00**

**SAMEDI 25  
DE 9H15 À 13H00**



Tél. 02 41 51 11 87

[scolaire@ogalo-saumurvaldeloire.fr](mailto:scolaire@ogalo-saumurvaldeloire.fr)

[www.ogalo-saumurvaldeloire.fr](http://www.ogalo-saumurvaldeloire.fr)